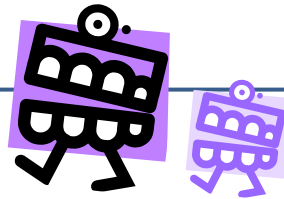




入れ歯をしていて、口臭が気になることはありませんか？
今号では、入れ歯による口臭について特集いたします。



入れ歯の種類

一般的に「入れ歯」と称される義歯は、大きく分けて、局部床義歯（部分入れ歯）と全部床義歯（総入れ歯）の2種類になります。
局部床義歯（部分入れ歯）は、1歯欠損から1歯残存までの症例に使用され、「床部」と呼ばれるピンク色の土台と「人口歯」、「鉤部（クラスプ）」「沈下防止装置（レスト）」「連結子」等の金具部分で構成されます。
全部床義歯（総入れ歯）は、残存歯が全く無い症例に使用され、「床部」と「人口歯」のみで構成されます。

口臭の原因

口臭の主な原因は、歯垢（プラーク）などの口の中の細菌です。
入れ歯による口臭は、入れ歯そのものが臭う場合と、入れ歯のつけっぱなしが原因の場合があります。

<なぜ入れ歯が臭うの？>

入れ歯の表面に食べかすや歯垢（プラーク）が付着し、細菌が増殖すると悪臭を発生させます。
また、「床部（ピンク色の土台）」はフィットしやすいように、吸水性の良い、柔らかい素材でつくられることが多く、この部分に唾液とともに細菌が入り込んで内部で繁殖し、悪臭を発生させる場合もあります。

<入れ歯のつけっぱなしは、なぜいけないの？>

入れ歯をつけっぱなしにして、そのまま睡眠をとるのは控えましょう。
睡眠中は唾液の分泌量が減少し、雑菌が繁殖しやすい状況になりますので、口の臭いが強くなります。
また、入れ歯自体に臭いが染みついてしまう原因にもなります。

口臭を防ぐ

食事の度に付着する口臭の元、歯垢（プラーク）等の汚れが付かないよう、毎食後入れ歯を洗浄しましょう。
柔らかいブラシを使い、流水でしっかり汚れを落としましょう。特に部分入れ歯の場合、金具（クラスプ）の部分やその金具がかかる残存歯にも汚れが溜まりやすいため、注意が必要です。

※硬いブラシは入れ歯表面に傷をつけやすく、かえって雑菌が付着しやすくなるため控えましょう。

入れ歯洗浄剤などの使用も、入れ歯を清潔に保つために有効です。

●2014年3月1日よりキャンペーン開始！●



酵素でしっかり洗浄、ミントの香り

部分入れ歯・総入れ歯兼用の入れ歯洗浄剤です。

- 除菌率99.9%
- 酵素配合
- 漂白洗浄
- ミントの香り
- 短時間洗浄

定価 オープン
1箱 120個入

2種類のブラシで
届きにくい所も
しっかり磨けます



入れ歯洗浄ブラシ



定価 ￥411
税別 380

